

## RODZAJE DŃA

Wybierając miejsce kotwiczenia, należy się upewnić, na jakim podłożu stanimy na kotwicy. Powinniśmy unikać dna skalistego, którego nie trzyma się prawie żadna kotwica. Podobnie jest z dnem pokrytym gęstą roślinnością wodną, po którym lekkie kotwice jachtowe ślizgają się, nie mając możliwości zagłębienia się w grunt.

**Na mapach morskich i w locjach można odnaleźć informacje o następujących rodzajach gruntu:**

- piasek
- żwir
- glina
- kamienie
- skała pokryta item
- mieszaniny wyżej wymienionych.

**Klasyfikacja gruntu ze względu na przydatność do kotwiczenia**

Dobry grunt:

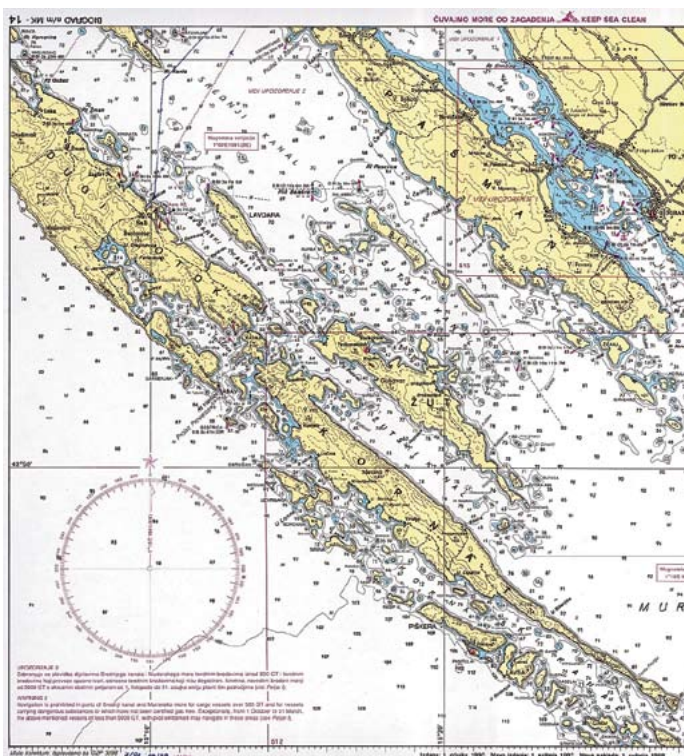
- glina z domieszką piasku
- gęsty muł
- gęsty it.

Średni grunt:

- rzadki it
- it z piaskiem
- drobny piasek
- gruby piasek
- żwir
- muszle.

Grunt nieodpowiedni do kotwiczenia:

- drobne kamienie
- grube kamienie
- skała
- lawa wulkaniczna
- wystające progi skalne
- dno nierówne z rozpadlinami.



■ Na mapach morskich znajdziemy informacje o głębokościach i rodzajach dna

## NOWOŚĆ KAMIZELKA RATUNKOWA CREWFIT 190N

POŁĄCZENIE BEZPIECZEŃSTWA,  
STYLU I KOMFORTU



\* Crewfit 190N Zip Plus



Dystrybucja  
**MAKANU**

www.crewsaver.pl  
www.makanu.com.pl  
Tel/Fax 52 348 50 78